

... SICHER IMMER AUF DRAHT



Zaunsysteme

Zaunbauprodukte · Toranlagen · Geflechte · Gitter · und vieles mehr!

Doppelstabmatten Typ S und L

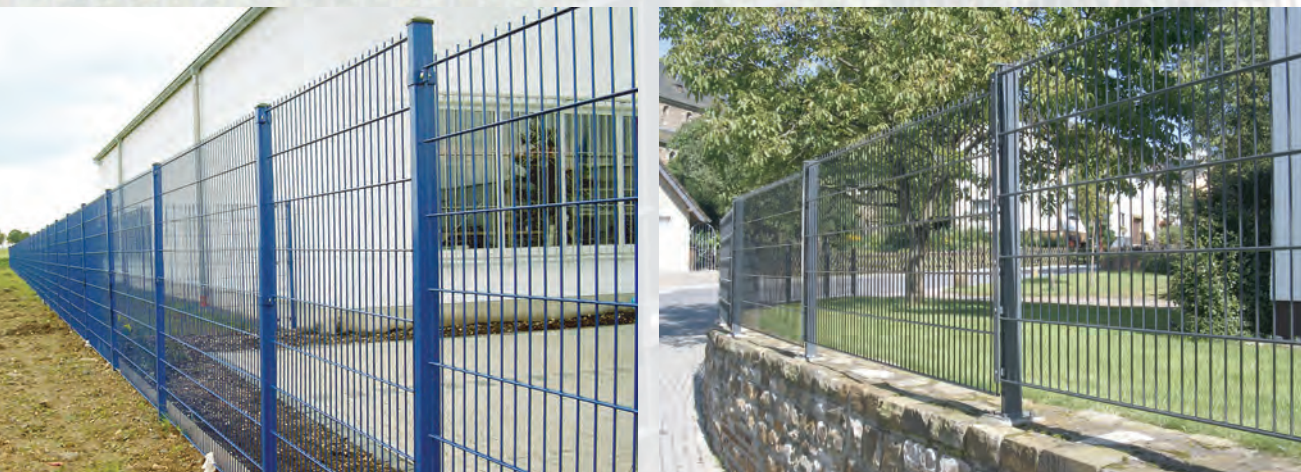
GITTERMATTE: Die Gitter bestehen aus gezogenen Stahldrähten, die an den Kreuzungspunkten im Rechteckverbund doppelt miteinander verschweißt sind. Die waagerechten Stahldrähte sind doppelt angeordnet und haben beim **Typ S** einen Durchmesser von 8 mm und beim **Typ L** von 6 mm. Die senkrechten Stahldrähte sind beim **Typ S** 6 mm und beim **Typ L** 5 mm stark (Nennmaße) und stehen einseitig ca. 30 mm über.

MASCHENWEITEN Typ S: 50 x 200 mm
25 x 200 mm (Sondermasche)
100 x 200 mm (Sondermasche)

Typ L: 50 x 200 mm
25 x 200 mm (Sondermasche)

MATTENBREITE: 2510 mm

MATTENHÖHE: von 630 mm bis 2430 mm (in Stufen von 200 mm)
In Kombination der Gittermatten sind bei Ballfangzäunen Zaunhöhen bis 8115 mm möglich (in Stufen von 200 mm).



SICHERHEIT: Als Übersteigschutz empfehlen wir abgewinkelte Doppelstabmatten und/oder angespitzte Überstände.

OBERFLÄCHE: Alle Stahlteile sind feuerverzinkt nach DIN EN ISO 1461 oder feuerverzinkt nach DIN EN ISO 1461 und zusätzlich pulverbeschichtet in

Standardfarbe I: RAL 6005 moosgrün
RAL 7016 anthrazitgrau

Standardfarbe II: RAL 7030 steingrau
RAL 9010 reinweiß

Alle anderen RAL-Farbtöne und Sonderfarben sind auf Anfrage möglich.

EINSATZBEREICHE: Die Doppelstabmatten **Typ S** werden vorwiegend dort eingesetzt, wo herkömmliche Drahtzäune der mechanischen Beanspruchung nicht standhalten oder wo ein besonderes Sicherheitsbedürfnis besteht: Dies gilt insbesondere bei industriellen Anlagen, Parkanlagen, öffentlichen Einrichtungen, Flughäfen und Militäranlagen, Schulen, Spiel- und Sportanlagen, Maschinenschutz, aber auch für die Objektsicherung im Privatbereich.

Die Doppelstabmatten **Typ L** werden dagegen überall dort eingesetzt, wo die mechanische Beanspruchung nicht das Hauptargument darstellt und der Bauherr eine preiswertere, aber ebenso zuverlässige und langlebige Einfriedung wünscht.

MONTAGE: Beide Mattenvarianten lassen sich sowohl mit den Profilrohrpfosten Typ FA und Typ SB als auch mit den Profilrohrpfosten Typ KP und Typ BB montieren. Dabei werden die Pfosten im Abstand von ca. 2520 mm (Mitte/Mitte Pfosten) bzw. ca. 2590 mm beim Typ SB in Einzelfundamente höhen-, lot- und fluchtgerecht versetzt. Ein Kürzen der Doppelstabmatte ist immer nur im Abstand einer Maschenweite möglich (Schnittflächen sind nach dem Durchtrennen mit einem geeigneten Korrosionsschutz zu versehen). Bitte beachten Sie bei der Montage die Richtlinien



der Gemeindeunfallversicherungsverbände bzw. weitere anzuwendende Vorschriften.

Um ein Verletzungsrisiko möglichst auszuschließen, empfehlen wir grundsätzlich bei Zaunhöhen bis 2,00 m, die Gitter oben bündig abschließen zu lassen (Montage mit senkrechten Überständen nach unten). Dies gilt insbesondere im Bereich von Kinderspielflächen, Kindergärten und Schulen.

SPEZIALANWENDUNGEN: Überall dort, wo in Ihrem Betrieb besondere Unfallschutzmaßnahmen vor Maschinen nach DIN gesetzlich vorgeschrieben sind, z.B. an Bearbeitungsmaschinen, Förderanlagen, Roboter und Automaten, werden Doppelstabmatten als Maschinenschutzgitter eingesetzt.

Informationen zum Korrosionsschutzverfahren bei pulverbeschichteten Doppelstabmatten

Der derzeitige technologische Stand bietet eine Vielzahl an Möglichkeiten, Metallprodukte vor Korrosion zu schützen, die in ihrem Ergebnis unterschiedliche Auswirkungen auf die Langlebigkeit der Produkte haben. Seit einigen Jahren werden im Produktbereich der Doppelstabmatten unterschiedliche Oberflächenqualitäten angeboten. Bei dem ungleichen Korrosionsschutz sind Preisunterschiede von bis zu 15% zur Variante „feuerverzinkt nach DIN EN ISO 1461“ mit zusätzlicher Pulverbeschichtung möglich.

Verzinkungsverfahren und Korrosionsschutz

Gefertigt werden Doppelstabmatten aus kohlenstoffarmen Walzdraht mit feuerverzinkungsge-rechter chemischer Zusammensetzung. Als Drahtstärken werden im Allgemeinen die Durchmesser 8/6/8 und 6/5/6 (Nennmaße in mm) angeboten.

Feuerverzinkung als Tauch- bzw. Stückverzinkung nach DIN EN ISO 1461

Im ersten Schritt erfolgt das Verschweißen der rohen Drähte zu einer Doppelstabmatte. Im Anschluss daran wird der Korrosionsschutz aufgetragen (Stückverzinkung). Durch die Stückverzinkung nach DIN EN ISO 1461 wird bei etwa 450°C eine Legierung mit dem Zink erreicht und somit ein allseitiger Komplettschutz aufgetragen. Bei diesem Verfahren werden also auch die Schweißpunkte und Schnittkanten verzinkt. Mit 395 g/m² bis 610 g/m² wird hier ohne Zweifel auch die stärkste Zinkschicht aufgetragen. Dies ist das qualitativ beste Verfahren und gewährleistet einen sehr hohen, zuverlässigen und wartungsfreien Korrosionsschutz, einen kathodischen Schutz gegen Materialbeschädigungen und somit eine lange Lebensdauer. Aufgrund der hohen Zinkauflage können fertigungsbedingt an manchen Stellen Zinkfahnen und -spitzen sowie kleine Pickel auftreten, die bei diesem Verzinkungsprozess als normal gelten und charakteristisches Merkmal einer Feuerverzinkung sind.

Aus verzinkten Drähten nach EN 10244-2 geschweißte Doppelstabmatten

Bei der Fertigung von Doppelstabmatten aus vorverzinkten Drähten nach EN 10244-2 findet das Schweißen und Schneiden der Drähte im korrosionsgeschützten Zustand statt. Hierdurch entstehen z.B. bei einer 2030 mm hohen Matte verfahrensbedingt 146 ungeschützte Schnittkanten sowie 1122 korrosionsgefährdete Schweißstellen. Der Zinkauftrag ist durch die hohe Durchlaufgeschwindigkeit des Drahtes mit 50-70 g/m² entsprechend dünn. Der durch das Schweißen entstehende Zinkstaub hat eine isolierende Wirkung auf den Stromfluss, was die Festigkeit der Schweißpunkte beeinträchtigen kann. Es entsteht eine glatte und gleichmäßige Oberfläche ohne Zinkfahnen und -spitzen. Ohne Pulverbeschichtung können diese Matten der Witterung nicht ausgesetzt werden. Trotz der Zusatzbeschichtung neigen in der Regel die Schnittkanten und Schweißpunkte zur Korrosion, da die Pulverschichtdicke in diesen Bereichen gering und zudem wasser- und luftdurchlässig ist.

Fazit

Fertigungsbedingt weist die aus verzinkten Drähten geschweißte Doppelstabmatte einen geringeren Korrosionsschutz auf als die nach DIN EN ISO 1461 im Vollbad feuerverzinkte Matte. Bei aus verzinkten Drähten geschweißten Doppelstabmatten ist die Voraussetzung für einen funktionierenden Korrosionsschutz, dass die Pulverbeschichtung, z.B. bei der Montage oder durch mechanische Belastung, nicht verletzt wird.

Da wir einen hohen Qualitätsanspruch an unsere Produkte stellen, vertreiben und empfehlen wir die Variante „feuerverzinkt nach DIN EN ISO 1461“ mit zusätzlicher Pulverbeschichtung. Diese Variante hat sich seit Jahrzehnten als extrem langlebiger, robuster und wartungsfreier Korrosionsschutz für den Außenbereich bewährt.

Zudem sind wir uns unserer Verantwortung bewusst, dass der Verarbeiter seinen Kunden gegenüber 4 Jahre nach VOB bzw. 5 Jahre nach BGB gewährleistetungspflichtig ist.

Profilrohrpfosten Typ FA und SB

BESCHREIBUNG Typ FA:

Die Pfosten bestehen aus einem Profilstahl 60/40/2 mm und besitzen als oberen Abschluss eine ALU-Kappe mit Überstand. Alle 200 mm ist ein Kunststoffauflagebock mittels einer eingewinkelten Gewindehülse am Pfosten vormontiert. Die Doppelstabmatten werden mit Hilfe einer durchgehenden Befestigungsleiste aus Flachstahl 40/5 mm je nach Höhe mit 4 bis 13 Edelstahlschrauben befestigt. Zur Eckausbildung stehen spezielle Eckpfosten oder Eckverbinder zur Verfügung. Zaunpfosten vom Typ FA sind mit Doppelstabmatten Typ S oder L sowie mit unseren Design-Zaunsystemen verwendbar.

BESCHREIBUNG Typ SB:

Die Pfosten bestehen ebenfalls aus einem Profilstahl 60/40/2 mm, verfügen über keine Auflageböcke und besitzen als oberen Abschluss eine wetterbeständige Kunststoffkappe. Die Doppelstabmatten werden zwischen den Pfosten je nach Höhe mit 2 bis 4 Schellen und Edelstahlschrauben montiert. Zur Auswahl stehen Mittel-, Eck- und Endschellen, die jeweils separat bestellt werden müssen. Zaunpfosten vom Typ SB sind mit Doppelstabmatten Typ S oder L sowie mit unseren Design-Zaunsystemen verwendbar.

www.eurodraht.de



EXTRAS:

- angeschweißte Bodenplatte / Winkelbodenplatte bzw. Bodenplatten zum Aufstecken
- Pfosten nach oben oder nach unten verlängert
- einseitig oder zweiseitig abgewinkelte Profilrohrpfosten
- 45°-Ausleger oder Y-Ausleger

OBERFLÄCHE: Alle Stahlteile sind feuerverzinkt nach DIN EN ISO 1461 oder verzinkt und zusätzlich pulverbeschichtet in

Standardfarbe I: RAL 6005 moosgrün
RAL 7016 anthrazitgrau

Standardfarbe II: RAL 7030 steingrau
RAL 9010 reinweiß

Alle anderen RAL-Farbtöne und Sonderfarben sind auf Anfrage möglich.

Profilrohrpfosten Typ KP und BB

BESCHREIBUNG Typ KP:

Die Pfosten bestehen aus einem Profilstahl 60/40/2 mm und besitzen als oberen Abschluss eine Kunststoffkappe. Alle 400 mm ist ein Kunststoffauflagebock mittels einer eingewinkelten Gewindehülse am Pfosten vormontiert. Um Abstufungen bei der Montage besser realisieren zu können, ist bei den Zaunhöhen 830, 1230, 1630, 2030 und 2430 mm im oberen Bereich ein zusätzlicher Auflagebock angebracht. Die Doppelstabmatten werden je nach Höhe mit 3 bis 8 Klemmplättchen aus Edelstahl am Pfosten befestigt. Zur Eckausbildung stehen spezielle Eckpfosten oder Eckverbinder zur Verfügung. Zaunpfosten vom Typ KP sind mit Doppelstammatten Typ S oder L sowie mit unseren Design-Zaunsystemen verwendbar.

BESCHREIBUNG Typ BB:

Die Pfosten bestehen aus einem Profilstahl 60/40/2 mm und besitzen als oberen Abschluss eine wetterbeständige Kunststoffkappe. Die Doppelstabmatten werden je nach Zaunhöhe mit 2 bis 4 U-Bügeln aus Edelstahl am Pfosten befestigt. U-Bügel inkl. Mutter M6 und Gegenplatte aus V2A mit Geräuschkammer und Abdeckung für Gegenplatte aus Kunststoff. Zur Eckausbildung stehen spezielle Eckverbinder zur Verfügung. Zaunpfosten vom Typ BB sind mit Doppelstammatten Typ S oder L sowie mit unseren Design-Zaunsystemen verwendbar.

www.eurodraht.de



EXTRAS:

- angeschweißte Bodenplatte / Winkelbodenplatte bzw. Bodenplatte zum Aufstecken
- Pfosten nach oben oder nach unten verlängert
- einseitig oder zweiseitig abgewinkelte Profilrohrpfosten
- 45°-Ausleger oder Y-Ausleger

OBERFLÄCHE: Alle Stahlteile sind feuerverzinkt nach DIN EN ISO 1461 oder verzinkt und zusätzlich pulverbeschichtet in

Standardfarbe I: RAL 6005 moosgrün
RAL 7016 anthrazitgrau

Standardfarbe II: RAL 7030 steingrau
RAL 9010 reinweiß

Alle anderen RAL-Farbtöne und Sonderfarben sind auf Anfrage möglich.

Doppelstab-Endlos-Zaunsystem Typ EDG

Das Endlos-Zaunsystem mit Doppelstabmatten ist die ideale Lösung für topographisch schwieriges Gelände. Bei schrägen Geländelagen, steilen Böschungen oder leichtem Gefälle ermöglicht das Endlos-Zaunsystem eine praktikable und effiziente Zaunlösung. Dazu zählt das Einsparungspotential durch den Verbau von weniger Pfosten und das Entfallen von Zuschnitten bei Gitterstufenanpassungen.

BESCHREIBUNG:

Bei dem Doppelstab-Endlos-Zaunsystem Typ EDG unterscheidet man zwischen zwei Ausführungsmöglichkeiten:

(1) Profilrohrpfosten Typ BB (Bügelbefestigung) und (2) Pfosten mit Hakenschrauben.

In beiden Ausführungsmöglichkeiten erfolgt die Montage der Pfosten entsprechend dem Profilrohrpfosten Typ BB. Die Doppelstabmatten werden bei der Ausführung (1) je nach Zaunhöhe mit 2 bis 4 U-Bügeln aus Edelstahl am Pfosten befestigt. In der Ausführung (2) erfolgt dies mittels Hakenschrauben und Abrissmuttern aus Edelstahl. Im weiterfolgenden Zaunverlauf werden die Stöße der Doppelstabmatten mit Edelstahl-Gittermattenverbindern mittels einer speziellen Montagezange verbunden, die leihweise zur Verfügung gestellt werden kann.

Die entsprechende Montage der Doppelstabmatten ermöglicht ein stufenloses, variables



U-Leiste



Mattenverbinder

Anpassen der Zaunflucht an das gegebene Gelände. Stark variierende Geländelagen sowie Eck- und Knickausbildungen werden praktikabel durch die Verwendung von Zaunanschlussleisten in U-Form gelöst.

OBERFLÄCHE: Alle Stahlteile sind feuerverzinkt nach DIN EN ISO 1461 oder verzinkt und zusätzlich pulverbeschichtet in

Standardfarbe I: RAL 6005 moosgrün
RAL 7016 anthrazitgrau

Standardfarbe II: RAL 7030 steingrau
RAL 9010 reinweiß

Alle anderen RAL-Farbtöne und Sonderfarben sind auf Anfrage möglich.

KS-Sicherheitszaun Typ EDG

Der KS-Sicherheitszaun Typ EDG besteht aus einer herkömmlichen Doppelstabmatte Typ L mit einer Maschenweite von 35 x 200 mm. Er vereint die grundlegenden Produkteigenschaften einer Doppelstabmatte mit herausragenden Sicherheitsmerkmalen für einen maximalen Verletzungsschutz. So erschwert die verengte Variante der senkrechten Gitterstäbe (ca. 35 mm) selbst für kleine Kinder das Durchgreifen und Einklemmen der Hände, wodurch Verletzungen wirksam vermieden werden können. Gleichzeitig macht die geringe Maschenweite auch das Überklettern des Zaunes schwieriger. Aufgrund der glatten Abschlüsse an der Ober- und Unterseite der Gitter werden Kinder auch bei niedrigen Zaunhöhen zusätzlich vor möglichen Verletzungen geschützt. Für die Montage des KS-Sicherheitszaunes empfehlen wir den Profilrohrpfosten Typ FA. Alternativ ist der Zaun aber auch mit den Pfostentypen SB, BB und KP kombinierbar.

EINSATZBEREICHE

Der KS-Sicherheitszaun kommt überall dort zum Einsatz, wo der Schutz von kleinen Kindern im Vordergrund steht. Typische Einsatzgebiete sind Kindergärten, Spielplätze, Schulen und Freizeiteinrichtungen.

TECHNISCHE DETAILS

Gitter: die senkrechten und waagerechten Gitterstäbe sind miteinander im Kreuzverbund punktgeschweißt.



Drahtstärke: waagrecht \varnothing 6,0 mm doppelt, senkrecht \varnothing 5,0 mm einfach (Nennmaße)

Elementhöhe: 1.006 mm / 1.206 mm / 1.406 mm

Elementbreite: ca. 2.510 mm

Maschenweite: 35 x 200 mm

Oberer und unterer Abschluss: glatt, keine Überstände

EXTRAS

- Pfosten mit angeschweißter Bodenplatte / Winkelbodenplatte
- Ein- und zweiflügelige Tür- und Toranlagen

OBERFLÄCHE

Alle Stahlteile sind feuerverzinkt nach DIN EN ISO 1461 oder verzinkt und zusätzlich pulverbeschichtet in RAL 6005 (moosgrün) oder RAL 7016 (anthrazitgrau).

Design-Zaunsystem

Unser Design-Zaunsystem verbindet in idealer Weise das Bedürfnis nach Sicherheit mit dem nach individueller Gestaltung des eigenen Lebensraumes. Aus einer Vielzahl an Formen und Farben lassen sich individuelle Lösungen für die Einzäunung des eigenen Anwesens gestalten. Passend zum Design der Gittermatte sind ein- und zweiflügelige Tore lieferbar.

GITTERMATTE: Die Gitterelemente bestehen aus gezogenen Stahldrähten, die an den Kreuzungspunkten im Rechteckverbund doppelt miteinander verschweißt sind. Die waagerechten Stahldrähte sind doppelt angeordnet und haben wie die senkrechten einen Durchmesser von 6 mm. Im oberen Segment der Gittermatte werden die jeweiligen Ornamente eingeschweißt. Der obere Gittermattenabschluss ist glatt, optional überstehend mit Zierkugeln.

MASCHENWEITE: 50 x 200 mm

STANDARDBREITE: 2510 mm
(Passtücke können kundenorientiert gefertigt werden)

MATTENHÖHE: von 600 mm bis 2400 mm (in Stufen von 200 mm)



MONTAGE: Bevorzugt werden die Design-Gitterelemente mit dem Pfosten Typ SB in Verbindung mit einer Kugelkappe aus Stahl montiert. Darüber hinaus lassen sie sich aber auch mit dem Pfosten Typ FA, KP oder BB befestigen.

OBERFLÄCHE: Alle Stahlteile sind feuerverzinkt nach DIN EN ISO 1461 oder feuerverzinkt nach DIN EN ISO 1461 und zusätzlich pulverbeschichtet in

Standardfarbe I: RAL 6005 moosgrün
RAL 7016 anthrazitgrau

Standardfarbe II: RAL 7030 steingrau
RAL 9010 reinweiß

Alle anderen RAL-Farbtöne und Sonderfarben sind auf Anfrage möglich.

Design-Zaunsystem

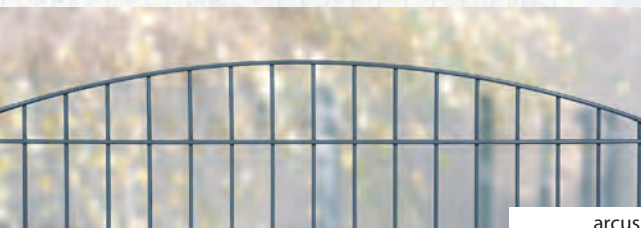
Unser Design-Zaunsystem ist in folgenden Ausführungen erhältlich:

Design-Zaunelement Typ arcus:

Beim Typ arcus werden die beiden waagerechten Drähte im oberen Segment der Gittermatte bogenförmig um ca. 20 cm nach oben eingeschweißt. Durch diesen geschwungenen Abschluss entwickelt dieses Design-Zaunelement eine optische Dynamik, die einer ruhigen Wellenbewegung gleichkommt. Die Gittermattenhöhe wird hier am höchsten Punkt der Matte gemessen.

Design-Zaunelement Typ arcus triplex:

Beim Typ arcus triplex bilden drei ineinandergreifende Bögen im oberen Segment der Gittermatte das bestimmende Element. Diese Bögen erreichen eine maximale Höhe von ca. 20 cm und werden gleichmäßig auf die Gesamtbreite der Matte verteilt. Durch das Zusammenspiel der ineinandergreifenden Bögen und der gleichmäßigen Verteilung entsteht so ein harmonischer Gesamteindruck. Die Gittermattenhöhe wird auch hier am höchsten Punkt der Matte gemessen.



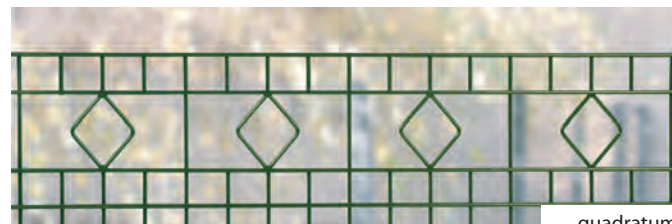
arcus



arcus triplex



circulus



quadratum

Design-Zaunelement Typ circulus:

Beim Typ circulus werden im oberen Segment der Gittermatte Rundornamente eingeschweißt. Diese runden Elemente lockern die strenge Gesamtform auf und bilden ideale Beziehungen zu gerundeten Formen in Landschaft und Architektur.

Design-Zaunelement Typ quadratum:

Beim Typ quadratum ist das akzentuierende Designelement ein um 45° gedrehtes Quadrat, das in das obere Segment der Gittermatte eingeschweißt wird. Diese auf der Spitze stehenden Quadrate verleihen dem Zaun eine eher klassische Note.

Flachstabmatten

Unsere Flachstabmatten bestehen aus gezogenen Stahldrähten und Flacheisen, die im Rechteckverbund miteinander verschweißt sind. Aufgrund der Endlosmontage kann der Flachstabmattenzaun schnell und kostengünstig montiert werden und eignet sich hervorragend zur Einfriedung von Garten- und Parkanlagen, Schulen, Spiel- und Sportplätzen, öffentlichen Einrichtungen und Gebäuden sowie Industriebetrieben.

Montage:

Die Pfosten werden im Abstand von ca. 2500 mm (Mitte/Mitte Pfosten) höhen-, lot- und fluchtgerecht in Betoneinzelfundamente gesetzt. Am Zaunbeginn sollte der Pfostenabstand ca. 2300 mm betragen, damit ein Überstand der Matten erreicht wird. Die einzelnen Mattenelemente werden mit Spezialmattenverbindern aus Edelstahl neben den Pfosten untereinander verbunden. Als Arbeitshilfe für ein schnelles und zügiges Klammern wird eine spezielle Montagezange eingesetzt, die leihweise zur Verfügung gestellt werden kann. Die Flachstabmatten selbst werden mit Hakenschrauben und diebstahlsicheren Abrissmuttern aus Edelstahl an den Pfosten, die alle mit vorgebohrten Löchern für die Hakenschrauben versehen sind, absolut rutschfest befestigt. Für Ecklösungen stehen spezielle Eckverbinder zur Verfügung. Zudem lassen sich Höhenabstufungen bei unebenem Gelände oder auch eine Montage mit dem Geländeverlauf mit Hilfe unserer variablen U-Profileschiene einfach realisieren. Passende ein- und zweiflügelige Tür- und Toranlagen runden das Programm ab.

www.eurodraht.de



Abmessungen:

Höhen:	von 630 mm bis 2430 mm (in Stufen von 200 mm)
Mattenlänge:	2508 mm
Maschenweite:	50 x 200 mm
Rundeisen senkrecht:	Ø 5 mm
Flacheisen waagrecht:	15 x 6 mm
Überstände:	ca. 30 mm einseitig
Pfosten:	Rechteckrohr 60/40/2 mm

Oberfläche:

Alle Stahlteile sind nach DIN EN ISO 1461 feuerverzinkt oder verzinkt und zusätzlich pulverbeschichtet in RAL 6005 (moosgrün), RAL 7016 (anthrazitgrau), RAL 7030 (steingrau) oder RAL 9010 (reinweiß). Alle anderen RAL-Farbtöne und Sonderfarben sind auf Anfrage möglich.

Ballfangzäune Typ B-FA / B-FA Plus

Ein wichtiger Bestandteil fast jeder Sportanlage ist deren Absicherung durch spezielle Zaunanlagen. Ballfangzäune sind hoch angelegte Zäune, die auf Sport- und Bolzplätzen installiert werden, damit die Bälle nicht auf angrenzende Straßen, Grundstücke oder Wege fliegen bzw. rollen.

Neben der „Ballstopp-Funktion“ spielt eine optimale Geräuschdämpfung bei Ballfangzäunen eine besondere Rolle. Vor allem in Wohngebieten können an Spiel- und Bolzplätzen metallische Geräusche von Zaunanlagen störend wirken. Unsere Ballfangzäune erfüllen speziell für diesen Einsatzbereich alle Ansprüche, sie zeichnen sich durch eine hohe Stabilität und Langlebigkeit aus und sind sehr geräuscharm (gemäß Verordnung zur Durchführung des Bundesimmissionsschutzgesetzes - Sportanlagenlärmschutzverordnung).

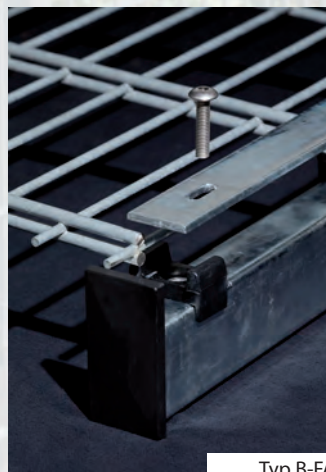
KONSTRUKTIONSMERKMALE

Gitter: Doppelstabmatte Typ S (8/6/8)

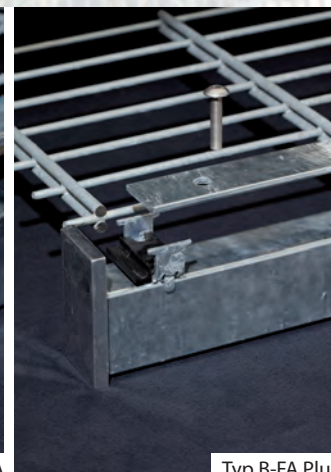
Maschenweite: bis 2,00 m Höhe MW 50/200 mm
ab 2,00 m Höhe MW 100/200 mm oder Netzbefestigung

Mattenbreite: ca. 2510 mm

Zaunhöhen: von 3,00 m bis 8,00 m



Typ B-FA



Typ B-FA Plus

Pfostenprofil: Rechteck-Hohlprofile 80/40 mm bis 140/60 mm

(Deutschland ist nach DIN 1055-4:2005-3 in 4 Windzonen unterteilt. Bei Ballfangpfosten sind unsere Profile, wenn nicht anders ausgewiesen, statisch ausgelegt und berechnet für Windzone 1)

Geräuschdämpfung: durch vormontierte Kunststoff-Abstandhalter (Typ B-FA) bzw. vormontierte Metallhalter und einem speziellen Dämmelement (Typ B-FA Plus)

Befestigung: Abdeckleiste aus Flachstahl 40/5 mm

Verschraubung: Edelstahl-Linsenkopfschraube DIN ISO 7380 (alle 200 mm)

Oberer Abschluss: PVC-Abdeckkappe

OBERFLÄCHE

Alle Stahlteile sind feuerverzinkt nach DIN EN ISO 1461 oder feuerverzinkt und zusätzlich pulverbeschichtet in RAL 6005 (moosgrün) oder RAL 7016 (anthrazitgrau). Alle anderen RAL-Farbtöne und Sonderfarben sind auf Anfrage möglich.

Sichtschutzzaun Typ Secretus

Der Sichtschutzzaun Typ Secretus ist eine gelungene Kombination aus herkömmlichen Doppelstabmatten und speziell hierfür gefertigten Kunststoffstreifen. Die ca. 190 mm breiten und ca. 2520 mm langen Streifen aus robustem und witterungsbeständigem PP (Polypropylen) sind entweder schon bei einer neu zu errichtenden Zaunanlage in die Doppelstabmatte eingeflochten oder können nachträglich in eine bestehende Anlage* integriert werden.

(*Für eventuell auftretende Schäden durch Wind oder Sturm an einer vorhandenen Zaunanlage übernehmen wir keine Haftung!)

EINSATZBEREICHE

Besonders geeignet ist der Sichtschutzzaun Typ Secretus überall dort, wo Sie sich neugierigen und ungebetenen Blicken Dritter entziehen wollen, oder wenn Sie Dinge wie z.B. Fahrräder oder Mülltonnen optisch verstecken möchten.

KONSTRUKTIONSMERKMALE

Gitter: bestehen aus einer Doppelstabmatte Typ S (8/6/8), Maschenweite 100 x 200 mm, Mattenlänge ca. 2510 mm.

Streifen: erhältlich in moosgrün (ähnlich RAL 6005), anthrazit (ähnlich RAL 7016), steingrau (ähnlich RAL 7030) und weiß (ähnlich RAL 9010). Andere Farben sind auf Anfrage möglich.

Wichtiger Hinweis: Chargenbedingte Farbabweichungen sind möglich.



Zaunhöhen: von 1030 mm bis 2030 mm (in Stufen von 200 mm)

Pfosten: bestehen aus einem Profilstahl 80/40/2 mm und besitzen als oberen Abschluss eine ALU-Kappe. Alle 200 mm ist ein Kunststoffauflagebock mittels einer eingewinkelten Gewindehülse am Pfosten vormontiert. Die Doppelstabmatten mit den Sichtschutzstreifen werden mit Hilfe einer durchgehenden Befestigungsleiste aus Flachstahl 40/5 mm je nach Höhe mit 6 bis 11 Edelstahlschrauben befestigt.

EXTRAS

- Pfosten mit angeschweißter Bodenplatte
- Ein- und zweiflügelige Tür- und Toranlagen / Schiebetore mit Sichtschutzstreifen

OBERFLÄCHE

Alle Stahlteile sind feuerverzinkt nach DIN EN ISO 1461 oder verzinkt und zusätzlich pulverbeschichtet in RAL 6005 (moosgrün) oder RAL 7016 (anthrazitgrau).

Zaungabione DEBION® STATIX

Die Zaungabione DEBION® STATIX ist die effektive Lösung zum Thema Sicht- und Windschutz. Das innovative Konzept der Zaungabione besteht durch ein einfaches Baukastenprinzip, bei dem sich die einzelnen Elemente bequem und ohne großen Aufwand direkt vor Ort montieren lassen.

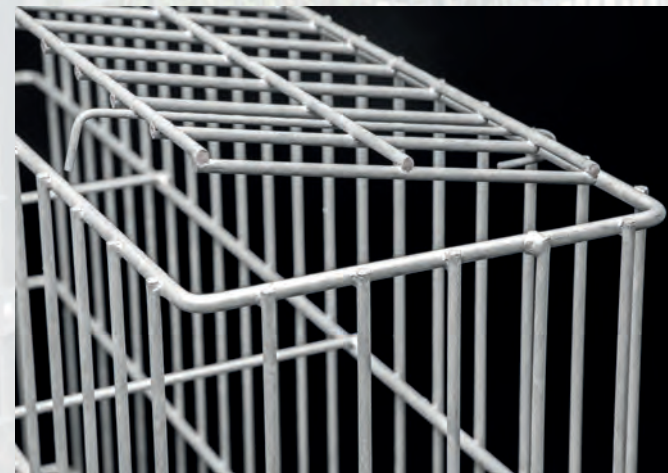
Wird ein nahtloser Übergang zwischen zwei oder mehr aufeinanderfolgenden Zaungabionen gewünscht, ist die Zaungabione DEBION® STATIX genau die richtige Wahl. Durch die innenliegenden Pfosten wird ein einheitliches und damit dezentes Erscheinungsbild erreicht.

Der Korpus der Zaungabione besteht aus zwei zum „U“-gekanteten Einfachstabmatten, die an den Stirnseiten fest miteinander verschweißt sind. Zusätzliche Stabilität erreicht die DEBION® STATIX durch fest eingeschweißte Distanzhalter, welche sich in regelmäßigen Abständen in der Gabione befinden. Außerdem enthalten die Elemente vier eingeschweißte Flacheisen für die Pfostenmontage.

Montage:

Für die Montage der Zaungabione stehen drei Möglichkeiten zur Auswahl: Die Zaungabione kann durch Einbetonieren ohne Pfosten im Streifenfundament fixiert werden, wobei eine Einbindetiefe von mindestens 15 cm zu berücksichtigen ist. Außerdem kann die Zaungabione mit zwei Pfosten zum Einbetonieren im Punktfundament oder mit zwei Pfosten zum Aufdübeln auf einem Streifenfundament montiert werden.

www.eurodraht.de



Eine Montageanleitung und Typenstatik kann zur Verfügung gestellt werden. Zu beachten ist, dass die DEBION® STATIX nicht dazu geeignet ist, Erddruck standzuhalten.

Technische Details:

Höhen: 1.000 mm / 1.200 mm / 1.400 mm / 1.600 mm / 1.800 mm / 2.000 mm

Länge: 1.000 mm und 2.000 mm (Längen Anpassung im Rastermaß von 50 mm möglich)

Tiefe: 250 mm

Maschenweite: 50 x 200 mm

Drahtstärke: waagrecht \varnothing 7,6 mm innenliegend, senkrecht \varnothing 5,6 mm außenliegend

Oberfläche: feuerverzinkt nach DIN EN ISO 1461

Pfosten: Quadratstahlrohr 60/60/4,0 mm zum Einbetonieren oder zum Aufdübeln

Zubehör: Deckelgitter / Kleinteile- und Dübel-Set / Kürzungs-Set

Gabionenzaun Typ FA-G

Ob als Sicht-, Wind- und Lärmschutz oder als Dekorationselement zur Einfriedung Ihres Grundstücks, der Gabionenzaun Typ FA-G ist für viele Einsatzbereiche eine optisch ansprechende Lösung.

Beschreibung:

Der Gabionenzaun Typ FA-G ist eine Kombination aus herkömmlichen Doppelstabmatten und einem Profilrohrpfosten **120/40/3** oder **200/40/3** mm. Die Pfosten haben auf beiden 40er Seiten des Profils alle 200 mm einen Metallhalter mittels einer eingieteteten Gewindehülse vormontiert und besitzen als oberen Abschluss eine ALU-Kappe. Die Doppelstabmatten **Typ S MW 50/200** mm oder **Typ L MW 25/200** mm werden mit Hilfe einer durchgehenden Befestigungsleiste aus Flachstahl 40/5 mm je nach Höhe mit 4 bis 12 Edelstahlschrauben befestigt (darin enthalten jeweils 4 Sicherheitsbolzen für die Innensechskantschrauben, die ein ungewolltes Lösen der Doppelstabmatten verhindern). Um ein Ausbuchten der Gitter durch die Steinfüllung zu vermeiden, werden je nach Zaunhöhe 7 bis 22 Distanzhalter zur Stabilisierung gesetzt. Zur Gewährleistung der Montagefreundlichkeit werden ab einer Zaunhöhe von 1660 mm die Doppelstabmatten übereinander montiert (z.B. 1660 mm Zaunhöhe = 1 x 1030 mm + 1 x 630 mm hohe Doppelstabmatten je Seite). Es sind aber auch durchgehende Bohrungen für die Mattenhöhe 1630, 1830 und 2030 mm möglich.

www.eurodraht.de



Abmessungen:

Höhen:	630 - 2060 mm (in Stufen von 200 mm)
Maschenweite:	50 x 200 mm bzw. 25 x 200 mm
Mattenbreite:	ca. 2510 mm (in 50 mm Schritten anpassbar)
Drahtstärken:	waagrecht 8,0 mm bzw. 6,0 mm doppelt senkrecht 6,0 mm bzw. 5,0 mm einfach (Nennmaße)
Pfosten:	Rechteckrohr 120/40/3,0 mm oder 200/40/3,0 mm
Tiefe:	120 mm oder 200 mm

Oberfläche:

Alle Stahlteile sind feuerverzinkt nach DIN EN ISO 1461 oder feuerverzinkt nach DIN EN ISO 1461 und zusätzlich pulverbeschichtet in RAL 6005 (moosgrün) oder RAL 7016 (anthrazitgrau).

Gabionenzaun Typ EDG

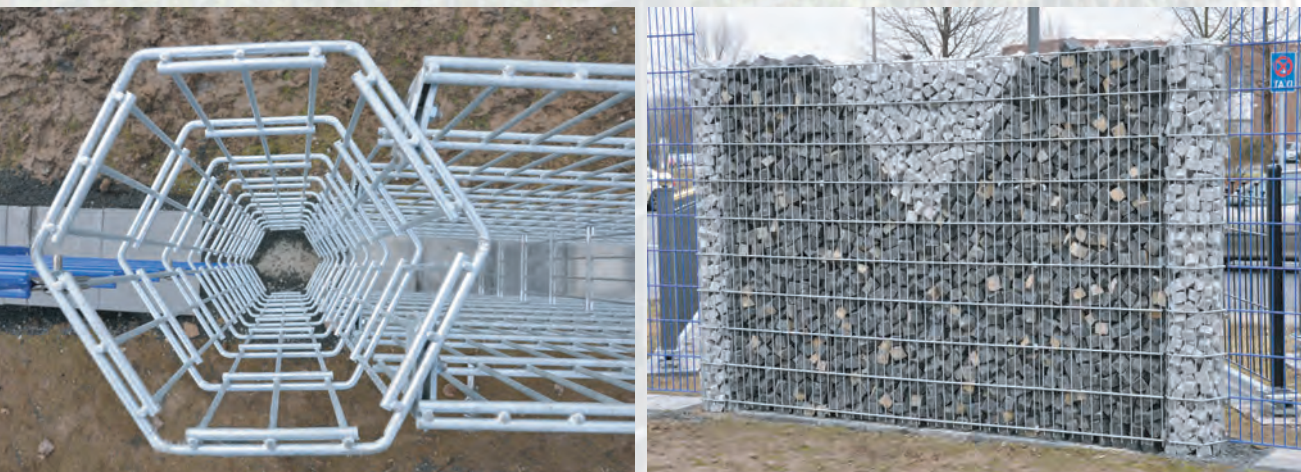
Beschreibung:

Der Gabionenzaun Typ EDG ist eine Kombination aus herkömmlichen Doppelstabmatten und 6-eckigen Standsäulen. Sie sind vielfältig und variabel einsetzbar und setzen durch ihre markanten Steinfüllungen dekorative Akzente in Gärten und Landschaften. Gleichzeitig bilden sie einen guten Sicht- und Lärmschutz.

Anwendung:

Der Gabionenzaun wird vor Ort aufgebaut und anschließend mit Steinen befüllt. Hierdurch ergeben sich vielfältige Gestaltungsmöglichkeiten in Bezug auf die Auswahl der Steine und Farben. Die Säulen werden im Abstand von ca. 2750 mm (Mitte/Mitte Säule) in Einzelfundamente höhen-, lot- und fluchtgerecht versetzt und müssen mindestens 40 cm tief im Beton verankert sein. Der Abstand der Standsäulen ergibt sich aus der Mattenlänge + ca. 240 mm. Anschließend werden die Doppelstabmatten beidseitig alle 40 cm mittels Eckverbindern an den Säulen befestigt. Mehrere, gleichmäßig verteilte Abstandhalter zwischen beiden Doppelstabmatten verhindern ein Ausbeulen der Gitter durch die Steinfüllung.

www.eurodraht.de



Abmessungen:

Höhen:	830 - 2030 mm (in Stufen von 200 mm)
Maschenweite:	50 x 200 mm
Mattenbreite:	ca. 2510 mm (in 50 mm Schritten anpassbar)
Drahtstärken:	waagrecht 8,0 mm doppelt senkrecht 6,0 mm einfach
Säulen-Ø:	ca. 300 mm
Tiefe:	ca. 210 mm

Oberfläche:

Alle Stahlteile sind feuerverzinkt nach DIN EN ISO 1461 oder feuerverzinkt nach DIN EN ISO 1461 und zusätzlich pulverbeschichtet nach RAL.

Gabionen-Steinwand Typ EDG

Beschreibung:

Ob als Sichtschutz, Windschutz, Lärmschutz oder kreative Abgrenzung, die Gabionen-Steinwand ist für viele Einsatzzwecke eine optisch ansprechende und kostengünstige Lösung.

Material der Gabionengitter:

Die Gabionengitter werden aus einem Drahtmaterial mit einer Zink-Alu-Legierung hergestellt (95% Zink, 5% Aluminium). Diese Legierung sorgt für eine hohe Korrosionsbeständigkeit. Die kathodische Wirkung (Verschluss nach Beschädigung) wurde so erhöht, dass eine eigenständige, in der Materialwahl begründete Regeneration eventueller Beschädigungen, die durch das Befüllen, den Transport oder Biegebeanspruchungen entstanden sind, erfolgt.

Anwendung:

Die Gabionen-Steinwand wird vor Ort aufgebaut und mit Steinen befüllt. Um die Standfestigkeit der Steinwand zu gewährleisten, müssen als erstes die Pfosten im maximalen Abstand von 150 cm mind. 60 cm tief in Betoneinzelfundamente gesetzt werden. (Länge des Pfostens: Oberkante von gedachter Steinwand minus 10 cm plus Bodenein-



stand). Im Anschluss daran werden die Bodengitter von 25 cm Breite über die Pfosten gestülpt, die Frontgitter, die rückwärtigen Gitter und die Seitengitter untereinander mit C-Klammern alle 10 cm verschlossen. Um ein Ausbuchten der Gitter durch die Steinfüllung zu verhindern, werden dann im maximalen Abstand von ca. 40 cm Distanzhalter an den Kreuzungspunkten der Gitter befestigt. Nun kann das Füllmaterial passend zur Maschung 5 x 10 cm (Korngröße > Maschenweite, mind. 60 mm) in die Steinwand eingefüllt werden.

Abmessungen:

Höhe:	bis 2000 mm
Tiefe:	250 mm
Maschenweite:	50 x 100 mm
Drahtstärke:	Ø 4,5 mm
Pfosten:	Quadratstahlrohr 60/60/3,0 mm

Gabionen

Zum Begriff der Gabionen:

Der Begriff "Gabione" stammt vom italienischen "gabbia" und bedeutet Korb. In diesem Zusammenhang bezeichnen Gabionen mit Steinen gefüllte Drahtkörbe bzw. Drahtschotterkästen. Darüber hinaus assoziiert man mit Gabionen auch Stahlgitterkörbe, Drahtgitterkörbe, Gitterkörbe, Drahtschotterkörbe oder Trockenmauerkörbe.

Einsatzgebiete und Anwendungsmöglichkeiten:

Gabionen sind aufgrund ihrer Variabilität und Flexibilität, ihrer einfachen Handhabung sowie ihrer hohen Belastungsfähigkeit äußerst vielfältig einsetzbar, wie folgende Auflistung möglicher Einsatzgebiete zeigt:

- Stützwände und Stützmauern
- Dämme und Deiche, Böschungen, Entwässerungskanäle
- Schutz vor Unterspülung und Erosion
- Straßen- und Wegebau
- Garten- und Landschaftsbau, Gartengestaltung
- private Grundstückseinfriedungen, Sichtschutzwände
- Lärmschutzwände (hohe Schallabsorption durch das Gestein)

Der Einsatz von Gabionen ist dabei eine ökonomisch interessante und häufig ansprechendere Alternative gegenüber herkömmlichen Bautechniken. Auch die Elemente der



ökologischen Landschaftsgestaltung lassen sich durch die Verwendung natürlicher Füllmaterialien sehr viel leichter umsetzen.

Material und Aufbau der Gabionen:

Als Material für Gabionen werden hochelastische Stahldrähte mit einer Zincalu-Super-Beschichtung (Zink-Aluminium-Legierung aus 95% Zink, 5% Aluminium) induktiv punktgeschweißt und bilden so das Schweißgitter, welches dann mit dem notwendigen Zubehör zu Gabionen verbaut werden kann. Drähte aus dieser Legierung weisen eine mehr als doppelt so lange Lebensdauer gegenüber herkömmlich verzinkten Drähten auf (Korrosionsschutz) und entsprechen somit den höchsten internationalen Qualitätsstandards. Punktgeschweißte Gabionen bestehen im Allgemeinen aus mehreren Einzelteilen (Boden- und Seitenteil, Zwischenwände, Rückseite, Stirnwand, Deckel, Spiralen und Distanzhalter), die zum gewünschten Maß zusammengebaut werden.

Frontgitterzaun Typ QR

Frontgitter sind ein echtes Highlight für viele verschiedene Anwendungen bzw. Einsatzorte und bilden eine optimale Synthese zwischen erprobter Robustheit und zeitloser Eleganz.

Beschreibung:

Wenn Ihr Gelände eine Kombination aus optimalem Schutz und attraktivem Anblick erfordert, ist der Frontgitterzaun Typ QR zweifelsohne eine gute Wahl.

Kennzeichnend für den Typ QR sind die senkrechten, quadratischen Stäbe, die - eine Vierteldrehung gedreht - durch die waagerechten Querträger hindurchragen und mit diesen verschweißt sind. Das ästhetische Bild wird abgerundet durch die verdeckte Befestigung zwischen Pfosten und Füllstabelementen, es sind keine Bügel, Schrauben oder Muttern zu sehen.

Neben dem modernen Design bietet der Frontgitterzaun Typ QR einen verstärkten Schutz vor Vandalismus. Die viereckigen Gitterstäbe lassen sich durch ihre Form kaum verbiegen und die verdeckten Befestigungen fördern die Sicherheit und verhindern ein unerwünschtes Demontieren.

Mit dem Frontgitterzaun Typ QR entscheiden Sie sich für höchste Sicherheit und ein repräsentatives Design.

www.eurodraht.de



Abmessungen:

Höhen:	1.000 / 1.250 / 1.500 / 1.800 / 2.000 / 2.500 mm
Elementlänge:	2.940 mm (Achsabstand: 3.005 mm)
Querprofile:	oben und unten Rechteckstahlprofil 60/40 mm
Füllung:	Quadratstahlrohr 25/25 mm mit einem Achsabstand von ca. 150 mm
Übersteigschutz:	bis 1.500 mm Zaunhöhe sind die Stäbe gerade, ab 1.500 mm Zaunhöhe sind die Stäbe abgeschrägt
Pfosten:	Quadratstahlrohr 60/60 mm, mit schwarzer Kunststoff-Abdeckkappe
Befestigung:	verdeckte Schraubverbindung / optional Schellenbefestigung

Oberfläche:

Alle Stahlteile sind nach DIN EN ISO 1461 feuerverzinkt oder verzinkt und zusätzlich pulverbeschichtet nach RAL.

Frontgitterzaun Typ RR-Ü

Frontgitter sind ein echtes Highlight für viele verschiedene Anwendungen bzw. Einsatzorte und bilden eine optimale Synthese zwischen erprobter Robustheit und zeitloser Eleganz.

Beschreibung:

Der Frontgitterzaun Typ RR-Ü eignet sich hervorragend für die sichere Absperrung eines Grundstücks, ohne ein ansprechendes Design zu vernachlässigen. Kennzeichnend für den Typ RR-Ü sind die senkrechten, runden Stäbe, die durch die waagerechten Querträger hindurchragen und mit diesen verschweißt sind. Mit der verdeckten Befestigung zwischen Pfosten und Füllstabelementen - es sind keine Bügel, Schrauben oder Muttern zu sehen - ergibt dies ein attraktives Bild. Neben dem ästhetischen Aussehen legt der Frontgitterzaun Typ RR-Ü besonderen Wert auf den Aspekt der Sicherheit. Durch das Abschrägen der senkrechten Stäbe wird das Übersteigen des Zaunes zusätzlich erschwert und die verdeckten Befestigungen fördern darüber hinaus die Sicherheit und verhindern ein unerwünschtes Demontieren. Mit dem Frontgitterzaun Typ RR-Ü entscheiden Sie sich für höchste Sicherheit und ein attraktives Design.



Abmessungen:

Höhen:	1.000 / 1.250 / 1.500 / 1.800 / 2.000 / 2.500 mm
Elementlänge:	2.250 mm (Achsabstand: 2.315 mm)
Querprofile:	oben und unten Rechteckstahlprofil 50/25 mm
Füllung:	Rundrohr Ø 25 mm mit einem Achsabstand von ca. 150 mm
Übersteigschutz:	bis 1.500 mm Zaunhöhe sind die Stäbe gerade, ab 1.500 mm Zaunhöhe sind die Stäbe abgeschrägt
Pfosten:	Quadratstahlrohr 60/60 mm, mit schwarzer Kunststoff-Abdeckkappe
Befestigung:	verdeckte Schraubverbindung / optional Schellenbefestigung

Oberfläche:

Alle Stahlteile sind nach DIN EN ISO 1461 feuerverzinkt oder verzinkt und zusätzlich pulverbeschichtet nach RAL.

Frontgitterzaun Typ RR-Z

Frontgitter sind ein echtes Highlight für viele verschiedene Anwendungen bzw. Einsatzorte und bilden eine optimale Synthese zwischen erprobter Robustheit und zeitloser Eleganz.

Beschreibung:

Mit dem Frontgitterzaun Typ RR-Z haben wir einen funktionellen, zeitlosen Klassiker im Hause. Die schlichte Zaunanlage mit modernem Erscheinungsbild kann an den unterschiedlichsten Standorten verwendet werden.

Kennzeichnend für den Typ RR-Z sind die senkrechten, runden Stäbe, die zwischen den waagerechten Querträgern angebracht und mit diesen verschweißt sind. Das ansprechende Bild wird abgerundet durch die verdeckte Befestigung zwischen Pfosten und Füllstabelementen, es sind keine Bügel, Schrauben oder Muttern zu sehen. Neben dem klassischen Aussehen legt der Frontgitterzaun Typ RR-Z besonderen Wert auf den Aspekt der Sicherheit. Um ein Überklettern zu verhindern, sind die Modelle ab einer Höhe von 150 cm oben mit einer Zackenleiste versehen. Zudem verhindern die verdeckten Befestigungen ein unerwünschtes Demontieren der Zaunelemente.

Mit dem Frontgitterzaun Typ RR-Z entscheiden Sie sich für höchste Sicherheit und ein modernes Design.



Abmessungen:

Höhen:	1.000 / 1.250 / 1.500 / 1.800 / 2.000 / 2.500 mm
Elementlänge:	2.250 mm (Achsabstand: 2.315 mm)
Querprofile:	oben und unten Rechteckstahlprofil 50/25 mm
Füllung:	Rundrohr Ø 22 mm (Höhen 1.000, 1.250 und 1.500 mm), Ø 25 mm (Höhen 1.800 und 2.000 mm), Ø 30 mm (Höhe 2.500 mm) jeweils mit einem Achsabstand von ca. 150 mm
Übersteigschutz:	bis 1.500 mm Zaunhöhe: Oberseite glatt ab 1.500 mm Zaunhöhe: Oberseite mit Zackenleiste
Pfosten:	Quadratstahlrohr 60/60 mm, mit schwarzer Kunststoff-Abdeckkappe
Befestigung:	verdeckte Schraubverbindung / optional Schellenbefestigung

Oberfläche:

Alle Stahlteile sind nach DIN EN ISO 1461 feuerverzinkt oder verzinkt und zusätzlich pulverbeschichtet nach RAL.

Industrietoranlagen

Ob Privatgrundstück, Sportstätte, Kindergarten oder Industrieanlage, wir haben für jeden Bereich die passende Toranlage. Die Industrietore werden im Gegensatz zu den Kombi-Drehflügeltoren individuell und nach Kundenwunsch gefertigt. So kann aus einem breiten Zubehör- und Sonderprogramm nahezu jede Toranlage entsprechend den Anforderungen gefertigt werden.

KONSTRUKTIONSMERKMALE

Höhe: von 600 - 2.500 mm

Breite: 1-flügelig bis 10.000 mm, 2-flügelig bis 20.000 mm

Rahmen: Rechteckstahlrohr 60/40/2,0 mm bis 140/80/3,0 mm

Torfüllung: Doppelstab-, Flachstab- oder U-Profilmatte, Wellengitter oder Rechteckrohr 30/20 mm. Sonderfüllungen z.B. Ziergitter, Blech oder Holz sind auf Anfrage möglich.

Pfosten: Quadratstahlrohr 60/60/2,5 mm bis 500/500/12,0 mm

Zaunanschluss: Stahlgitterzaun oder Maschendraht

Verriegelung: Einsteckschloss oder Sonderschlösser wie z.B. Panik-, Feuerwehr-, Müllabfuhr- und Doppel-PZ-Schlösser, mechanisch-hydraulischer Türschließer, elektrischer Türöffner

www.eurodraht.de



Teilung: symmetrisch oder asymmetrisch

Öffnungswinkel: 180°

Übersteigschutz: aufgeschweißte Zackenleiste oder verlängerte und abgewinkelte Torpfosten und Rahmen

Standard-Lieferumfang: Rohrrahmenschloss, verzinktes Einsteckschloss, PZ-vorgerichtet mit Zylinder, Aluminium-Drückergarnitur, verstellbare Torbänder; bei zweiflügeligen Toren: Mittelverriegelung, 2 Bodenhülsen, seitlicher Hakenfeststeller

Optional: elektrischer Torantrieb

Oberfläche: Alle Stahlteile sind feuerverzinkt nach DIN EN ISO 1461 oder feuerverzinkt nach DIN EN ISO 1461 und zusätzlich pulverbeschichtet in den Standardfarben RAL 6005 (moosgrün) oder RAL 7016 (anthrazitgrau).

Alle anderen RAL-Farbtöne und Sonderfarben sind auf Anfrage möglich.

Kombi - Drehflügeltore

Ergänzend zu unseren bekannten Torsystemen aus laufender Produktion wird mit den Kombi-Drehflügeltoren eine Lücke in unserem Lieferprogramm geschlossen. Der modulare Aufbau ermöglicht eine flexible Verwendbarkeit der Tore. Selbstverständlich sind die Kombi-Toranlagen ebenso zuverlässig und technisch perfekt wie alle anderen nach Kundenwünschen gefertigten Industrietoranlagen auch.

TECHNISCHE DETAILS

Höhe: für Gittermattenzäune in den Höhen von 830 - 2430 mm

Lichte Breite: 1-flügelig: 1000 mm, 1250 mm, 1500 mm
2-flügelig: 3000 mm, 4000 mm

Rahmen: Profilstahl 60/40/2,0 mm

Torfüllung: Doppelstabmatte Typ S (8/6/8), Maschenweite 50/200 mm

Pfosten: bis Flügelgröße 1500 mm 80/80/3 mm, darüber 100/100/3 mm

Öffnungswinkel: 180°

Teilung Doppeltore: mittig

www.eurodraht.de



Ausstattung: Rohrrahmenschluss, verzinktes Einsteckschloss, PZ-vorgerichtet mit Zylinder, Aluminium-Drückergarnitur, verstellbare Torbänder; Schlossflügel mit flexibler Öffnungsrichtung durch drehbaren Toranschlag und umlegbare Schlossfalle, mit Zaunanschlussleisten für beide Torpfosten (liegen lose dabei und müssen bei Bedarf bauseits angeschraubt werden), bei zweiflügeligen Toren: Mittelverriegelung, 2 Stück Bodenhülsen (Feststellflügel), 1 seitlicher Hakenfeststeller (Gehflügel).

Optional: aufschraubbare Zackenleiste

Oberfläche: Alle Stahlteile sind feuerverzinkt nach DIN EN ISO 1461 oder feuerverzinkt nach DIN EN ISO 1461 und zusätzlich pulverbeschichtet in RAL 6005 (moosgrün) oder RAL 7016 (anthrazitgrau).

Alle anderen RAL-Farbtöne und Sonderfarben sind auf Anfrage möglich.

Kombi - Drehflügeltore LIGHT

Mit dem Kombi-Drehflügeltor LIGHT bieten wir eine leichte, einfache und preisgünstige Torlösung für den Doppelstabmattenzaun. Es kann überall dort eingesetzt werden, wo im Gegensatz zu den Industrietoren eine „schlankere“ Lösung bevorzugt wird und keine weiteren Sonderspezifikationen oder -wünsche verlangt werden.

Das Besondere an dieser Torserie ist seine Variabilität. Jeder Torflügel, auch Kombiflügel genannt, ist als Schließflügel konzipiert und kann zum Zweitflügel umgebaut werden. Ähnliches gilt beim Pfosten: Der sog. Kombipfosten kann als Anschlag- oder Klobenpfosten eingesetzt werden. Durch die Kombination von unterschiedlichen Standard-Flügelbreiten ergeben sich so eine Vielzahl an Torvarianten bei Doppeltoren.

TECHNISCHE DETAILS

Höhe: von 800 - 2000 mm

Rahmenbreite: 910 mm, 1175 mm, 1425 mm, 1925 mm

Rahmen: Vierkantröhr 40/40/1,5 mm

Torfüllung: Doppelstabmatte Typ L (6/5/6), Maschenweite 50/200 mm

Pfosten: Profilstahl 60/60/2,0 mm, ab einer Rahmenbreite von 1425 mm 80/80/2,5 mm

www.eurodraht.de



Öffnungswinkel: ca. 100°

Teilung Doppeltore: symmetrisch oder asymmetrisch (je nach Kombination der Kombiflügel)

Ausstattung: Rohrrahmens Schloss PZ-gelocht, Profilzylinder mit 2 Schlüsseln, Anschlag, Türdrücker aus Aluminium, Metall-Laschen für die Befestigung von Doppelstabmatten an den Torpfosten (liegen lose dabei und müssen bauseits angeschraubt werden), DIN rechts und links verwendbar, zweiflügelige Tore zusätzlich mit Bodenschieber und Auflaufstütze

Oberfläche: Alle Stahlteile sind feuerverzinkt nach DIN EN ISO 1461 oder verzinkt und zusätzlich pulverbeschichtet in RAL 6005 (moosgrün) oder RAL 7016 (anthrazitgrau).

Schiebetoranlagen Typ STF (freitragend)

Ergänzend zu unseren Industrietoranlagen wird mit den Schiebetoren unser Lieferprogramm um einen Produktbereich erweitert. Je nach Einsatzbereich, ob für Industrie und Gewerbe oder für den privaten Bedarf, bieten wir individuelle Lösungen. Dabei sind manuelle Schiebetore ebenso lieferbar wie elektrisch betriebene.

KONSTRUKTIONSMERKMALE

Durchfahrtsbreite: bis 20 m

Höhe: von 0,60 m bis 2,50 m

Ausführungsarten:

- **STF Premium:** feuerverzinkt nach DIN 1461
feuerverzinkt nach DIN 1461 + Duplex-Pulverbeschichtung nach RAL
- **STF Standard:** Stahl verzinkt + beschichtet nach RAL
- **STF Alu:** Aluminium + beschichtet nach RAL

Rahmen: ab QR 60 mm bis QR 120 mm

Beispiele für Torfüllung: Quadratrohr 30 mm, Doppelstabmatte, Rundrohr Ø 25 mm, Sonderfüllungen wie z.B. Ziergitter oder Blech sind auf Anfrage möglich.

Einfach- oder Doppelführungspfosten: ab QR 80 mm zum Aufdübeln



Auflaufpfosten: ab QR 80 mm zum Aufdübeln oder Einbetonieren

Spezial-Führungsschiene: für innenliegende, geschützte Rollenführung

Rollenkombination: 2-fach zum Aufdübeln auf justierbarer Konstruktion aus V2A oder Stahl verzinkt, kugelgelagerte Spezialrollen, wartungsfrei

Zubehör: Toreinlauf, Torauflauf

manueller Betrieb: Torstopper, mit Schiebetorschloss

elektrischer Betrieb: mit Elektroantrieb und Torsteuerung nach Ihren Erfordernissen

Befehlseinrichtungen: z.B. Funksteuerung, Kartenlesegerät, Schleifensteuerung, Schlüsselschalter, Münzschalter, Zeitschaltuhr

Sicherheitseinrichtungen: gemäß den Richtlinien und Normen EN 13241

Überwachungssysteme: nach Ihrem Anforderungsprofil

Zubehör für Stabgitterzäune und Toranlagen

Eckverbinder, 2-teilig
(fvz. / RAL 6005 / RAL 7016)



Edelstahl-Eckverbinder, 2-teilig



Wand-/Zaunanschlusswinkel, 2-teilig
(fvz. / RAL 6005 / RAL 7016)



Zaunanschlussleiste U-Form
(fvz. / RAL 6005 / RAL 7016)



Edelstahl-Gittermattenverbinder



Gittermattenverbinder, 2-teilig
(fvz. / RAL 6005 / RAL 7016)



Montagezange



Winkelclip für DSG Typ S



Winkelhaken aus Edelstahl



Bodenplatte 150x100 mm für RR 60/40 mm
zum Aufstecken (fvz. / RAL 6005 / RAL 7016)



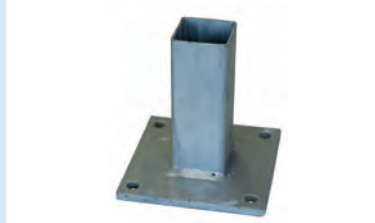
L-Winkelbodenplatte 120x120x120 mm für
RR 60/40 mm z. Aufstecken (fvz. / 6005 / 7016)



Klapp-Dübelplatte 150x100 mm für
RR 60/40 mm (fvz.)



Bodenplatte 150x150 mm für QR 60/60 mm
zum Aufstecken (fvz.)



Bodenplatte 200x200 mm für QR 80/80 mm
zum Aufstecken (fvz.)



Rohrverbindungsstück für RR 60/40 mm



Wandschelle für RR 60/40 mm



Hilti-Verbundanker V4A M10 x 90 mm
Folienpatrone + Ankerstange



verzinkte Bohrschraube 5,5x32 mm mit
16 mm Dichtscheibe

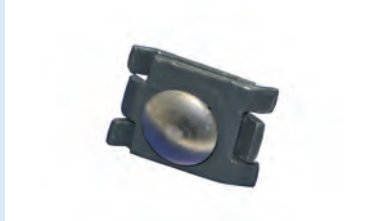


Zubehör für Stabgitterzäune und Toranlagen

Edelstahl-Hakenschraube mit Abrissmutter
M8 x 40 mm / M8 x 90 mm / M8 x 110 mm



Abstufungsverbinder



V2A-U-Bügel M6 mit Gegenplatte für
RR 60/40 mm



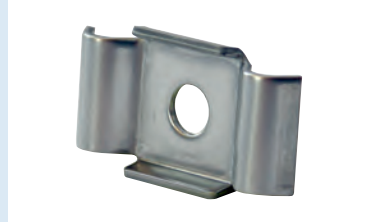
V2A-Bügel mit Gegenplatte für Rundrohr



Mittel-, End- und Eckschelle
(fvz. / RAL 6005 / RAL 7016)



V2A Schmetterlingshalter



Kunststoffauflagebock /
Gewindehülse u. Innensechskantschraube



Auflagebock aus Aluminium
(Alu-Natur / RAL 6005 / RAL 7016)



Kunststoff-Dübelklemmteil mit Edelstahl-
schraube (Reparaturset od. Eckausbildung)



Sicherheitsbolzen mit
Innensechskantschraube



ALU-Kappe mit Überstand
(Alu-Natur / RAL 6005 / RAL 7016)



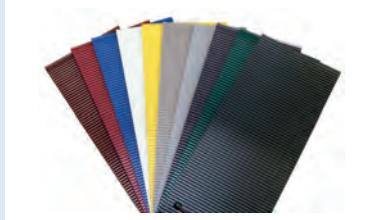
ALU-Kugelkappe mit und ohne Überstand
(Alu-Natur / RAL 6005 / RAL 7016)



PVC-Kappe für RR 60/40 mm



Sichtschutzstreifen



Handzange für C-Klammern



Distanzhalter für FA-G Pfosten



Zinkspray 400 ml



PVC-Spray 400 ml
(RAL 6005 / RAL 7016)



Zubehör für Stabgitterzäune und Toranlagen

Rohrrahmenschloss



Doppel-PZ nebeneinander



Profilzylinder mit 3 Schlüsseln



Müllabfuhrdreikant 8 mm
Feuerwehrdreikant 16 mm



elektrischer Türöffner



ALU-Drückergarnitur / Zylinderrosetten



ALU-Türknohf, gerade oder abgekröpft
fest oder drehbar



Toranschlag



Bodenriegel



abschließbarer Bodenriegel



Seitenfeststeller



hydraulischer Türschließer VERTICLOSE 2
für 90° und 180° Bänder



hydraulischer Türschließer Rhino
für 180° Bänder



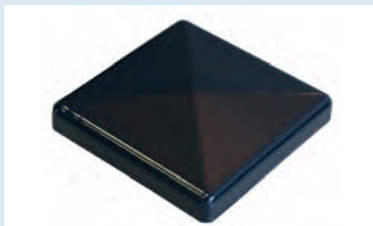
hydraulischer Türschließer LION
für 90° und 180° Bänder



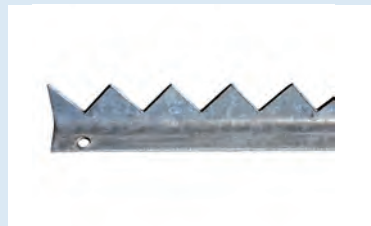
Bodenanschlag für Bodenriegel



ALU-Kappe mit Edelstahlfeder für QR 60/60
oder 80/80 mm (Alu-Natur / 6005 / 7016)



Zackenleiste zum Aufschrauben



verstellbare Torbänder



Mobilzaunsystem

Zur temporären Abgrenzung, Absperrung oder Absicherung von Arealen verschiedener Größe sind Mobilzäune die ideale und zugleich sichere Lösung. Zäune dieser Art werden häufig auch als Bauzaun oder Baustellenzaun bezeichnet, denn sie werden gerne zur Absperrung und zugleich zur Absicherung des Baustellenbereichs verwendet. Die Einsatzmöglichkeiten der Mobilzäune sind jedoch deutlich vielfältiger. Mit einem Mobilzaun ist es zum Beispiel auch möglich, Flächen für Veranstaltungen einzugrenzen oder abzusperren, um für geregelte Abläufe zu sorgen oder bestimmte Bereiche vor unbefugtem Zutritt zu schützen. Heute kommen meist standardisierte ca. 3,50 m breite und 2,00 m hohe Drahtgitterelemente mitSockelfüßen aus Beton zum Einsatz. Darüber hinaus sind aber auch andere Breiten und Höhen verfügbar.

KONSTRUKTIONSMERKMALE

Die Mobilzaunemente bestehen aus einem umlaufenden Stahlrohrrahmen, wobei der Durchmesser der horizontalen Rohre 27 mm und der der vertikalen Rohre 40 mm beträgt. Die Zaunfelder haben eine Maschenweite von 100 x 300 mm und eine Drahtstärke horizontal von 3,8 mm und vertikal von 3,4 mm. Jeder Draht ist einzeln mit dem Rahmen verschweißt.

Zaunfeldbreite: ca. 3500 mm

Zaunhöhe: 1200 mm und 2000 mm



ZUBEHÖR

Zusätzlich zu den Mobilzaunementen erhalten Sie bei uns auch ergänzendes Zubehör. Dazu zählen unter anderem Drehgelenke und Laufräder zur Verwandlung eines Zaunementes in ein betretbares Tor, Einflügeloranlagen in einer Breite von 1.200 mm, Verbindungsschellen zum Verbinden der einzelnen Mobilzaunemente und vieles mehr. Zur Standfestigkeit der Bauzäune ist der Einsatz von Bauzaunfüßen notwendig, die mehrheitlich aus Beton bestehen.

OBERFLÄCHE

Die Zaunfelder werden aus vorverzinkten bzw. feuerverzinkten Materialien hergestellt und sind bei sämtlichen Wetterbedingungen korrosionsresistent.

Knotengeflechte

Knotengeflechte werden hauptsächlich in der Land- und Forstwirtschaft eingesetzt. Speziell für die Landwirtschaft wurde das "Leichte Knotengeflecht" entwickelt, was vor allem als ideale Lösung für Weideland, Viehhaltung und Zucht zum Einsatz kommt. Eine effektive Möglichkeit zum Schutz von Mensch und Tier bieten Zäune aus Knotengeflechten für die Forstwirtschaft. Sie finden Verwendung zur Einzäunung großräumiger Flächen sowie als Sperren an Autobahnen, Straßen und Bahnlinien und garantieren ein Höchstmaß an Sicherheit bei sämtlichen Wildtierarten. Aber auch als Einfriedung im Wildgehege oder Tierpark empfehlen sich die Forstknotengeflechte als preiswerte und zuverlässige Lösung. Durch das leichte Gewicht der Rollen ist der Zaun nicht nur einfach und flexibel zu montieren, sondern bietet auch ob der hohen Zinkauflage einen langjährigen Schutz.

TYPEN

Knotengeflechte für die Forstwirtschaft

- Typ L: Kopf- und Fußdrähte \varnothing 2,0 mm - 1100/1400 N/mm² (Drahtdurchmesser - Zugfestigkeit)
mittige Drähte \varnothing 1,6 mm - 400/550 N/mm²
Höhe: von 1,50 m bis 1,80 m Oberfläche: dickverzinkt
- Typ M: Kopf- und Fußdrähte \varnothing 2,5 mm - 1150/1350 N/mm²
mittige Drähte \varnothing 2,0 mm - 400/550 N/mm²
Höhe: von 1,60 m bis 2,00 m Oberfläche: dickverzinkt



- Typ S: Kopf- und Fußdrähte \varnothing 3,0 mm - 1050/1350 N/mm²
mittige Drähte \varnothing 2,5 mm - 400/550 N/mm²
Höhe: 2,00 m Oberfläche: dickverzinkt

Knotengeflechte für die Landwirtschaft

- Kopf- und Fußdrähte \varnothing 2,4 mm - 650/850 N/mm²
mittige Drähte \varnothing 1,9 mm - 400/550 N/mm²
Höhe: von 0,80 m bis 2,00 m Oberfläche: dickverzinkt

ZUBEHÖR

- Drahtspanner
- Z-Profilpfosten und Streben
- Wildgatterschlupftore

Viereckgeflechte

Das Viereckgeflecht ist ein stabiler und flexibler Zaun auf Rollen, der aus geflochtenen rautenförmigen Maschen besteht. In der Art und Beschaffenheit der Drähte, aus denen das Geflecht hergestellt wird, gibt es einige Qualitätsunterschiede, die von entscheidender Bedeutung für die Langlebigkeit des Zaunes sind. Unser Lieferprogramm umfasst folgende Typen:

PVC-Geflechte: bestehen aus verzinkten Kerndrähten, die anschließend kunststoffummantelt werden (Standardfarbe: RAL 6005 moosgrün; RAL 7016 anthrazit; RAL 7030 steingrau).

Maschenweiten:	40, 50, 60 mm	Höhen:	von 800 - 2000 mm
Drahtstärken:	2,8 mm (1,8 mm Kern)	3,1 mm (2,0 mm Kern)	3,4 mm (2,2 mm Kern)
	3,8 mm (2,5 mm Kern)	4,2 mm (2,8 mm Kern)	

Crapo-Geflechte: bestehen aus starkverzinkten Drähten mit einer Zinkauflage von ca. 240 g/qm.

Maschenweiten:	40, 50 mm	Höhen:	von 800 - 2000 mm
Drahtstärken:	2,5 mm; 2,8 mm; 3,1 mm; 3,4 mm; 3,8 mm		

Crapal-Geflechte: bestehen aus Stahldrähten mit einer Zink/Alu-Legierung, die eine dreifach längere Haltbarkeit gegenüber dickverzinkten Drähten aufweisen.

Maschenweiten:	40, 50 mm	Höhen:	von 800 - 2000 mm
Drahtstärken:	2,5 mm; 3,1 mm		



Sinterfil-Geflechte: bestehen aus verzinkten Stahldrähten, auf denen eine Kunststoffschicht aufgeschmolzen wird, die sich weder verschieben noch abstreifen lässt und widerstandsfähig gegenüber UV-Strahlung ist (Standardfarbe: RAL 6005 moosgrün, RAL 7030 steingrau).

Maschenweiten:	40, 50 mm	Höhen:	von 800 - 2000 mm
Drahtstärken:	3,0 mm (2,5 mm Kern)	3,5 mm (3,0 mm Kern)	4,3 mm (3,8 mm Kern)

Germania-Geflechte: Die Sinterfil- und Crapogeflechte sind auch in einer "Germania"-Ausführung erhältlich. Der Unterschied zu den anderen Geflechten besteht darin, dass der Maschendraht einseitig mit einem verdrehten Drahtende (Stachelkante) versehen ist, das entweder als Übersteigschutz oder als Schutz vor Unterwühlung dient. Zusätzlich hat das Germania-Geflecht oben und unten einen verdrehten Spanndraht, der fest mit dem Geflecht verbunden ist.

Andere Maschenweiten, Höhen und Farben sind auf Anfrage möglich.

Industrie-Zaunpfähle

Überall dort, wo kostengünstige Lösungen für eine Objekteinfriedung gefragt sind und keine hohen mechanischen Kräfte auf einen Zaun einwirken, sind Rundpfosten in Kombination mit Viereckgeflecht die richtige Lösung.

Ausführung: Die Pfosten bestehen aus runden Stahlrohren nach DIN 2458 und sind in den Durchmessern 42, 48, 60, 76 oder 102 mm in beliebiger Länge lieferbar. Alle Pfosten sind mit einer Abdeck- bzw. Ösenkappe aus widerstandsfähigem, mechanisch hoch belastbarem Kunststoff luftdicht abgeschlossen.

Spanndrahthalter: Alle Pfosten sind wahlweise mit OSH-, Jumbo- oder Bethke-Haltern für Spann- und Stacheldrähte vorgerichtet.

- **OSH-Halter** sind hochfeste, mittels einer Alu-Niete bereits am Pfosten vormontierte Spanndrahthalter aus Kunststoff.
- **Jumbo-Halter** sind 2-schenklige U-förmige Spezialdübel aus Edelstahl mit Sägegewinde zur Erzielung höchster Auszugswerte.
- **Bethke-Halter** sind Kunststoffhalter, die in eine 8 mm Bohrung (am Zaunpfosten vorhanden) mit Hilfe eines Einschlaghakens aus Edelstahl gesetzt werden.



Oberfläche: Die Stahlrohre sind innen und außen feuerverzinkt bzw. verzinkt und zusätzlich pulverbeschichtet in RAL 6005 moosgrün, RAL 7016 anthrazitgrau oder RAL 7030 steingrau. (Auf Wunsch ist jeder andere RAL-Farbtönen lieferbar)

Streben/Spannbrücken: Die Streben bzw. Spannbrücken besitzen eine nach innen greifende Strebenkappe aus hochfestem Zink-Druckguß und werden mittels umfassenden Schellen aus rostfreiem Edelstahl diagonal bzw. horizontal an den Zaunpfosten befestigt.

Abwinkelungen: Einseitig nach innen bzw. außen weisende oder V-förmige Abwinkelungen für Sicherheitszäune. Alle Abwinkelungen können auch nachträglich an bereits stehende Pfosten montiert werden.



Verkauf nur durch Ihren **EDG**-Fachhändler:

